

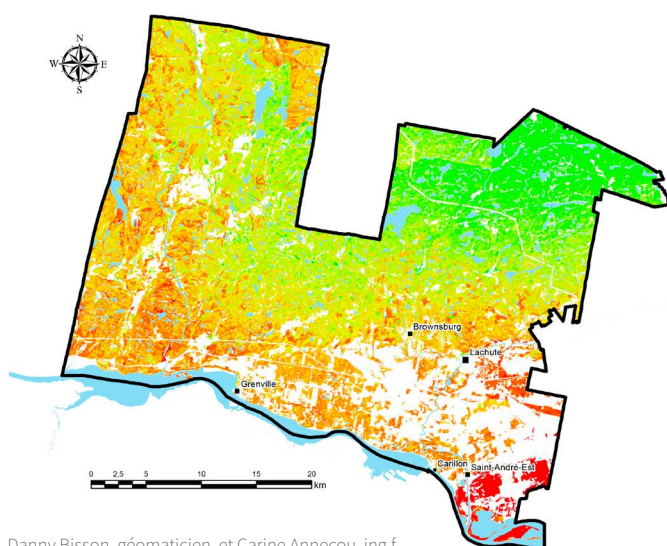
Une volonté d'agir face aux changements climatiques pour une vision d'avenir

Le projet a été lancé avec une volonté affirmée de la MRC d'Argenteuil d'agir en faveur des forêts privées de son territoire face aux enjeux liés aux changements climatiques. En partenariat avec la MRC, les acteurs du milieu forestier se sont mobilisés pour mettre en place des actions ciblées et efficaces. L'objectif principal était d'identifier les risques de déclin des peuplements forestiers dus aux sécheresses futures de la région et de développer des solutions sylvicoles durables afin de renforcer la résilience des forêts et de préserver l'écosystème forestier local.

Grâce à une collaboration étroite entre spécialistes, organismes de conservation et acteurs municipaux, cette analyse a permis de cartographier non seulement la vulnérabilité des peuplements, mais aussi leur résilience, leur sensibilité et leur exposition aux changements climatiques d'ici 2050.

Un outil pour prioriser les interventions

Les résultats ont conduit à la création d'une cartographie des risques de déclin des peuplements forestiers liés à la sécheresse future provoquée par les changements climatiques. Cet outil stratégique permet d'identifier visuellement le degré de sensibilité des zones forestières face à ce phénomène et offre des informations supplémentaires pour bonifier la planification de l'aménagement forestier. De façon concrète, cet outil, disponible avec un plan d'aménagement, aide les propriétaires à être informés et sensibilisés aux risques potentiels de déclin. Le cas échéant, ils peuvent consulter leur conseiller forestier pour évaluer précisément sur le terrain le risque de déclin de leurs peuplements et recevoir de précieux conseils quant aux solutions sylvicoles à envisager pour une meilleure adaptation.



Risque de déclin relatif aux peuplements forestiers de la MRC d'Argenteuil pour un scénario climatique RCP 8,5

Cette phrase indique que les forêts d'Argenteuil pourraient être affectées de différentes manières par les changements climatiques, avec plusieurs niveaux de gravité du risque, qui ont été évalués pour un futur où les émissions de gaz à effet de serre suivent une trajectoire de fortes émissions de gaz à effet de serre, entraînant un changement climatique significatif (RCP 8,5). Les forêts dans la région d'Argenteuil pourraient donc éventuellement subir un déclin ou une dégradation, c'est-à-dire une baisse de leur santé, de leur diversité ou de leur capacité à se maintenir à long terme.

Légende



*Un projet pilote prometteur
et duplicable*

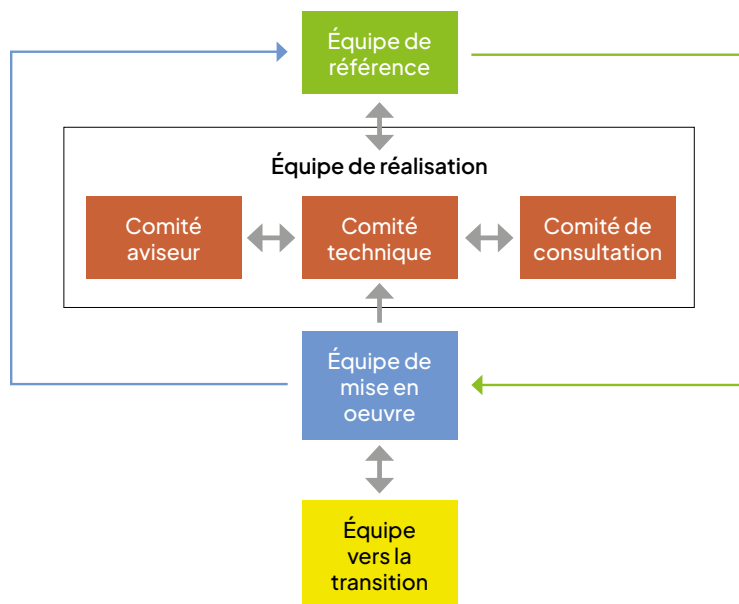
Ce projet pilote innovant et collaboratif illustre concrètement la coopération entre les acteurs municipaux, les professionnels de la foresterie, les propriétaires de boisés et les organismes de conservation pour relever les défis climatiques. Il représente une initiative prometteuse, facilement duplicable vers d'autres régions du Québec, offrant ainsi aux MRC une approche structurée pour améliorer la planification de l'aménagement du territoire et la résilience du paysage forestier.



Photos : Christophe Cloutier

INTERCONNECTION FONCTIONNELLE

Les équipes sont interconnectées par le fait qu'un représentant de chacun des comités siège aux réunions de suivi des autres comités. De cette façon, l'information et la connaissance sont partagées à tous les membres impliqués.



Adaptation de la réglementation municipale

La MRC d'Argenteuil procède actuellement à la révision de son règlement régional en matière d'abattage d'arbres. Le projet permettra d'adapter les pratiques d'aménagement aux changements climatiques, notamment en autorisant certains types de travaux qui visent à obtenir une meilleure résilience des forêts.

Cette initiative offre aux propriétaires forestiers, aux acteurs municipaux, aux conseillers forestiers et à l'ensemble des intervenants en forêt privée un outil d'aide à la prise de décision quant aux choix sylvicoles à préconiser afin de permettre un aménagement forestier adapté aux impacts des changements climatiques.

L'adaptation est une démarche essentielle pour préserver la biodiversité, favoriser la productivité à long terme et assurer une gestion forestière responsable et visionnaire.

Assurons un avenir résilient et prospère à nos forêts!

Texte et coordination

Oliver Couture (GFQ)

Comité technique de la réalisation de la fiche

Carine Annecou, Marc Champagne et Karine Lajoie (Terra-Bois)

Annabelle Marceau et Lucie Lafleur (MRC)

Graphiques et légendes

Carine Annecou (Terra-Bois)

Design graphique et révision linguistique

Mélinda Morissette (GFQ)

2025



MRC
D'ARGENTEUIL
Authentique. Avec vous.